

1.- DESIGNACIÓN **BLOQUE 20x20x40 NR** (No resistente)

2.- NORMATIVA **UNE EN 771-3**

3.- MATERIALES

Cemento
Áridos

Conforme EN 197-1
Conforme EN 12620

4.- PARÁMETROS DE DISEÑO Y TOLERANCIAS

Nominal (mm)			Reales (mm)		
Anchura	Altura	Longitud	Anchura	Altura	Longitud
200 +3/-5	200 +3/-5	400 +3/-5	200 +3/-5	197 +3/-5	392 +3/-5
Serie normalizada conforme UNE EN 127771-3			Serie A200		
Categoría de Tolerancia en función tipo bloque			Bloque a revestir D1		

5.- PROPIEDADES FÍSICAS Y MECÁNICAS

Resistencia a compresión	Categoría II . Resistencia a a compresión $\geq 5 \text{ N/mm}^2$. R5
Densidad absoluta seca	Valor medio 892 kg/m^3 .
Densidad aparente seca	Valor medio 2242 kg/m^3 .
Reacción al Fuego	Clase A1

6.- OTRAS CARACTERÍSTICAS

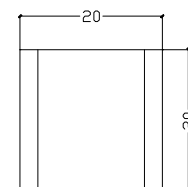
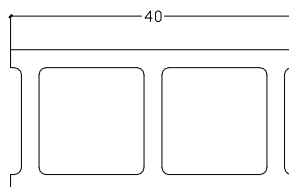
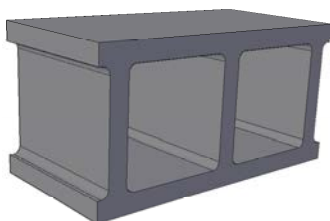
Peso/unid	14.60 kg	piezas/palet	75	Peso/palet	1095 kg
-----------	----------	--------------	----	------------	---------

Embalaje: Acopiados palet 1.04x1.20m. Piezas por m2: 12.50

7.- GEOMETRÍA Y DESCRIPCIÓN

(Cotas en mm)

Rev. 1



1.- DESIGNACIÓN **BLOQUE 15x20x50 NR** (No resistente)

2.- NORMATIVA **UNE EN 771-3**

3.- MATERIALES

Cemento
Áridos

Conforme EN 197-1
Conforme EN 12620

4.- PARÁMETROS DE DISEÑO Y TOLERANCIAS

Nominal (mm)			Reales (mm)		
Anchura	Altura	Longitud	Anchura	Altura	Longitud
150 +3/-5	200 +3/-5	500 +3/-5	152 +3/-5	198 +3/-5	504 +3/-5
Serie normalizada conforme UNE EN 127771-3			Serie D150		
Categoría de Tolerancia en función tipo bloque			Bloque a revestir D1		

5.- PROPIEDADES FÍSICAS Y MECÁNICAS

Resistencia a compresión	Categoría II . Resistencia a a compresión $\geq 5 \text{ N/mm}^2$. R5
Densidad absoluta seca	Valor medio 916 kg/m^3 .
Densidad aparente seca	Valor medio 2200 kg/m^3 .
Reacción al Fuego	Clase A1

6.- OTRAS CARACTERÍSTICAS

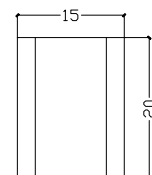
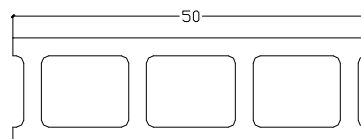
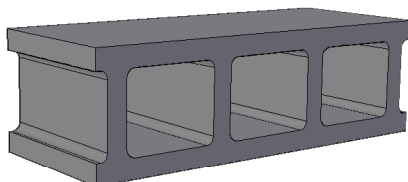
Peso/unid	17.10 kg	piezas/palet	70	Peso/palet	1197 kg
-----------	----------	--------------	----	------------	---------

Embalaje: Acopiados palet 1.04x1.20m. Piezas por m2: 10

7.- GEOMETRÍA Y DESCRIPCIÓN

(Cotas en mm)

Rev. 1



1.- DESIGNACIÓN **BLOQUE MURO 25x20x50 NR** (No resistente)

2.- NORMATIVA UNE EN 771-3

3.- MATERIALES

Cemento
Áridos

Conforme EN 197-1
Conforme EN 12620

4.- PARÁMETROS DE DISEÑO Y TOLERANCIAS

Nominal (mm)			Reales (mm)		
Anchura	Altura	Longitud	Anchura	Altura	Longitud
250 +3/-5	200 +3/-5	500 +3/-5	253 +3/-5	197 +3/-5	505 +3/-5
Serie normalizada conforme UNE EN 127771-3			Serie D250		
Categoría de Tolerancia en función tipo bloque			Bloque a revestir D1		

5.- PROPIEDADES FÍSICAS Y MECÁNICAS

Resistencia a compresión	Categoría II . Resistencia a a compresión $\geq 5 \text{ N/mm}^2$. R5
Densidad absoluta seca	Valor medio 888 kg/m^3 .
Densidad aparente seca	Valor medio 2121 kg/m^3 .
Reacción al Fuego	Clase A1

6.- OTRAS CARACTERÍSTICAS

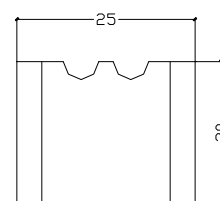
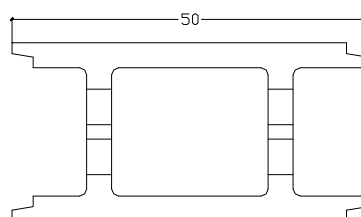
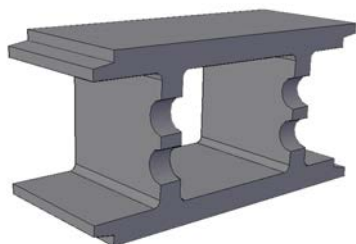
Peso/unid	22.40 kg	piezas/palet	40	Peso/palet	896 kg
-----------	----------	--------------	----	------------	--------

Embalaje: Acopiados palet 1.04x1.20m. Piezas por m2: 10

7.- GEOMETRÍA Y DESCRIPCIÓN

(Cotas en mm)

Rev. 1



1.- DESIGNACIÓN **BLOQUE GERO 12x10x25 NR** (No resistente)

2.- NORMATIVA UNE EN 771-3

3.- MATERIALES

Cemento
Áridos

Conforme EN 197-1
Conforme EN 12620

4.- PARÁMETROS DE DISEÑO Y TOLERANCIAS

Nominal (mm)			Reales (mm)		
Anchura	Altura	Longitud	Anchura	Altura	Longitud
120 +3/-5	100 +3/-5	250 +3/-5	120 +3/-5	102 +3/-5	250 +3/-5
Categoría de Tolerancia en función tipo bloque			Bloque a revestir D1		

5.- PROPIEDADES FÍSICAS Y MECÁNICAS

Resistencia a compresión	Categoría II . Resistencia a a compresión $\geq 10 \text{ N/mm}^2$. R10
Densidad absoluta seca	Valor medio 1340 kg/m^3 .
Densidad aparente seca	Valor medio 1940 kg/m^3 .
Reacción al Fuego	Clase A1

6.- OTRAS CARACTERÍSTICAS

Peso/unid	3.70 kg	piezas/palet	320	Peso/palet	1184 kg
-----------	---------	--------------	-----	------------	---------

Embalaje: Acopiados palet 1.04x1.20m. Piezas por m2: 40

7.- GEOMETRÍA Y DESCRIPCIÓN

(Cotas en mm)

Rev. 1

